
	<b>ΜΗΧΑΝΙΚΟΙ ΜΕΛΕΤΩΝ &amp; ΕΦΑΡΜΟΓΩΝ Α.Ε.</b> ΗΛΕΚΤΡΑΣ 2 & Λ.ΚΥΜΗΣ ΜΑΡΟΥΣΙ 15122 ΤΗΛ.+30 (210)6412233, 2810122 FAX +30 (210)6454825 e-mail: civeng@mhxme.gr web: www.mhxme.com	Λεπτομέρειες Έργου		
		ΗΜ/ΝΙΑ	04/05/2026	ΣΕΛΙΔΑ

### **Αυτοκινητόδρομος Αιγαίου**

<b>Χρόνος Μελέτης</b>	<b>Προϋπολογισμός (€)</b>	<b>Εργοδότης</b>
2007-2011	12.00	Κ/Ξ Κατασκευής Μαλιακός-Κλειδί
	<b>Κύριος του Έργου</b>	<b>Θέση</b>
	Αυτοκινητόδρομος Αιγαίου	Ράχες Φθιώτιδας - Κλειδί Ημαθίας

Σταθμοί διοδίων και τα Κέντρα Ελέγχου-Λειτουργίας και Συντήρησης του Αυτοκινητοδρόμου. Συγκεκριμένα:

- 5 Μετωπικοί Σταθμοί Διοδίων (Πελασγία, Μοσχοχώρι, Μακρυχώρι, Πυργετός, Κλειδί)
- 5 Πλευρικοί Σταθμοί Διοδίων (Γυρτώνη, Μακρυχώρι, Ευαγγελισμός, Πλαταμώνας, Λεπτοκαρυά)
- 4 Κέντρα Ελέγχου-Λειτουργίας-Συντήρησης (Μοσχοχώρι, Λεπτοκαρυά, Δρυμώνας, Κορινός)
- 3 Αστυνομικοί Σταθμοί (Μοσχοχώρι, Δρυμώνας, Λεπτοκαρυά)
- 2 Πυροσβεστικοί Σταθμοί (Δρυμώνας, Λεπτοκαρυά).



**ΜΗΧΑΝΙΚΟΙ ΜΕΛΕΤΩΝ & ΕΦΑΡΜΟΓΩΝ Α.Ε.**  
ΗΛΕΚΤΡΑΣ 2 & Λ.ΚΥΜΗΣ ΜΑΡΟΥΣΙ 15122  
ΤΗΛ.+30 (210)6412233, 2810122 FAX +30 (210)6454825  
e-mail: civeng@mhxme.gr web: www.mhxme.com

Λεπτομέρειες Έργου



ΗΜ/ΝΙΑ

04/05/2026

ΣΕΛΙΔΑ

2/12

*Leptokaria Operation-Maintenance Center*





**ΜΗΧΑΝΙΚΟΙ ΜΕΛΕΤΩΝ & ΕΦΑΡΜΟΓΩΝ Α.Ε.**  
ΗΛΕΚΤΡΑΣ 2 & Λ.ΚΥΜΗΣ ΜΑΡΟΥΣΙ 15122  
ΤΗΛ.+30 (210)6412233, 2810122 FAX +30 (210)6454825  
e-mail: civeng@mhxme.gr web: www.mhxme.com

Λεπτομέρειες Έργου



ΗΜ/ΝΙΑ

04/05/2026

ΣΕΛΙΔΑ

3/12

*Leptokaria Operation-Maintenance Center*





**ΜΗΧΑΝΙΚΟΙ ΜΕΛΕΤΩΝ & ΕΦΑΡΜΟΓΩΝ Α.Ε.**  
ΗΛΕΚΤΡΑΣ 2 & Λ.ΚΥΜΗΣ ΜΑΡΟΥΣΙ 15122  
ΤΗΛ.+30 (210)6412233, 2810122 FAX +30 (210)6454825  
e-mail: civeng@mhxme.gr web: www.mhxme.com

Λεπτομέρειες Έργου



ΗΜ/ΝΙΑ

04/05/2026

ΣΕΛΙΔΑ

4/12

*Leptokaria Toll Administration Building*





**ΜΗΧΑΝΙΚΟΙ ΜΕΛΕΤΩΝ & ΕΦΑΡΜΟΓΩΝ Α.Ε.**  
ΗΛΕΚΤΡΑΣ 2 & Λ.ΚΥΜΗΣ ΜΑΡΟΥΣΙ 15122  
ΤΗΛ.+30 (210)6412233, 2810122 FAX +30 (210)6454825  
e-mail: civeng@mhxme.gr web: www.mhxme.com

Λεπτομέρειες Έργου



ΗΜ/ΝΙΑ

04/05/2026

ΣΕΛΙΔΑ

5/12

*Drimonas Operation - Maintenance Center*





**ΜΗΧΑΝΙΚΟΙ ΜΕΛΕΤΩΝ & ΕΦΑΡΜΟΓΩΝ Α.Ε.**  
ΗΛΕΚΤΡΑΣ 2 & Λ.ΚΥΜΗΣ ΜΑΡΟΥΣΙ 15122  
ΤΗΛ.+30 (210)6412233, 2810122 FAX +30 (210)6454825  
e-mail: civeng@mhxme.gr web: www.mhxme.com

Λεπτομέρειες Έργου



ΗΜ/ΝΙΑ

04/05/2026

ΣΕΛΙΔΑ

6/12

*Drimonas Operation - Maintenance Center*





**ΜΗΧΑΝΙΚΟΙ ΜΕΛΕΤΩΝ & ΕΦΑΡΜΟΓΩΝ Α.Ε.**  
ΗΛΕΚΤΡΑΣ 2 & Λ.ΚΥΜΗΣ ΜΑΡΟΥΣΙ 15122  
ΤΗΛ.+30 (210)6412233, 2810122 FAX +30 (210)6454825  
e-mail: civeng@mhxme.gr web: www.mhxme.com

Λεπτομέρειες Έργου



ΗΜ/ΝΙΑ

04/05/2026

ΣΕΛΙΔΑ

7/12

*Pirgetos Toll Administration Building*





**ΜΗΧΑΝΙΚΟΙ ΜΕΛΕΤΩΝ & ΕΦΑΡΜΟΓΩΝ Α.Ε.**  
ΗΛΕΚΤΡΑΣ 2 & Λ.ΚΥΜΗΣ ΜΑΡΟΥΣΙ 15122  
ΤΗΛ.+30 (210)6412233, 2810122 FAX +30 (210)6454825  
e-mail: civeng@mhxme.gr web: www.mhxme.com

Λεπτομέρειες Έργου



ΗΜ/ΝΙΑ

04/05/2026

ΣΕΛΙΔΑ

8/12

### Fire Brigade Station





**ΜΗΧΑΝΙΚΟΙ ΜΕΛΕΤΩΝ & ΕΦΑΡΜΟΓΩΝ Α.Ε.**  
ΗΛΕΚΤΡΑΣ 2 & Λ.ΚΥΜΗΣ ΜΑΡΟΥΣΙ 15122  
ΤΗΛ.+30 (210)6412233, 2810122 FAX +30 (210)6454825  
e-mail: civeng@mhxme.gr web: www.mhxme.com

Λεπτομέρειες Έργου



ΗΜ/ΝΙΑ

04/05/2026

ΣΕΛΙΔΑ

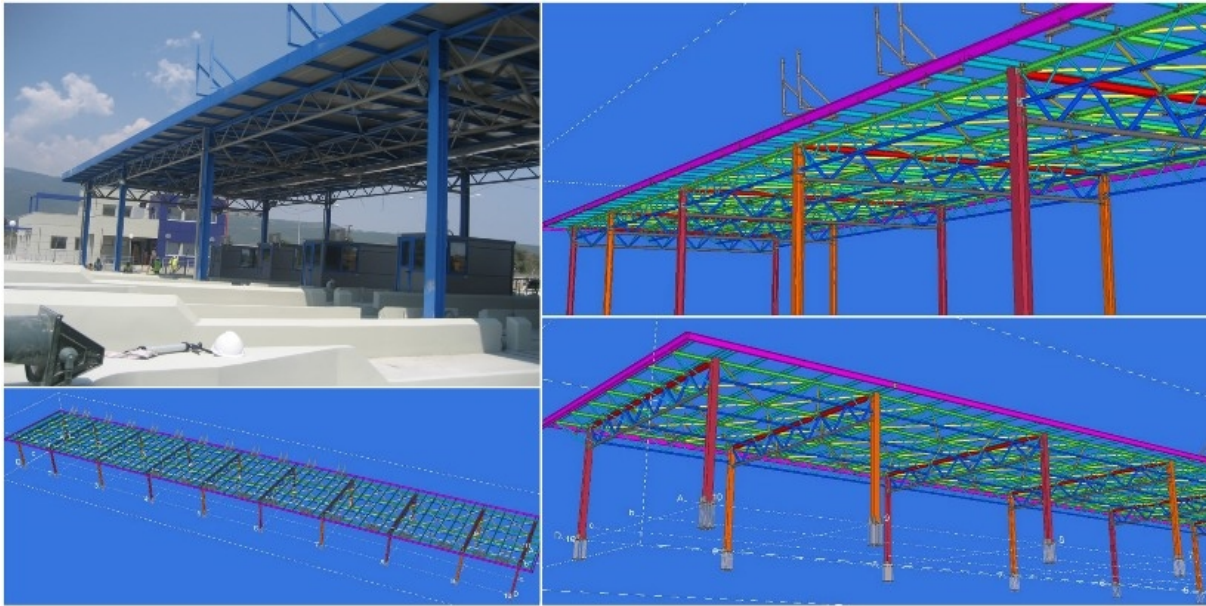
9/12

*Frontal Toll Post Pirgetos - Construction phase*



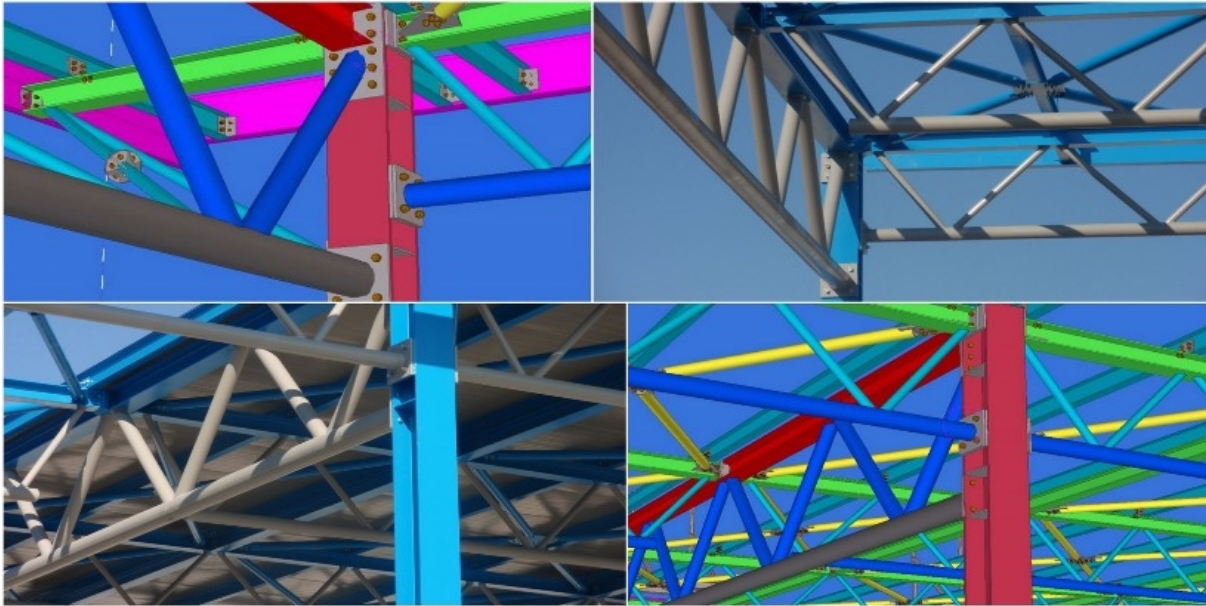


*Frontal Toll Post Pirgetos*





*Frontal Toll Post Pirgetos - From Model to Detail*





*Frontal Toll Post - 3d construction model*

