



ΜΗΧΑΝΙΚΟΙ ΜΕΛΕΤΩΝ & ΕΦΑΡΜΟΓΩΝ Α.Ε.
ΗΛΕΚΤΡΑΣ 2 & Λ.ΚΥΜΗΣ ΜΑΡΟΥΣΙ 15122
ΤΗΛ.+30 (210)6412233, 2810122 FAX +30 (210)6454825
e-mail: civeng@mhxme.gr web: www.mhxme.com

Λεπτομέρειες Έργου



ΗΜ/ΝΙΑ

19/05/2025

ΣΕΛΙΔΑ

1/8

Κλειστό Γήπεδο Καλαθοσφαίρισης Ζωφριάς Άνω Λιόσια

Χρόνος Μελέτης	Προϋπολογισμός (€)	Εργοδότης
1995	4,000,000.00	ΤΟΜΗ Α.Τ.Ε.
	Κύριος του Έργου	Θέση
	Δήμος Άνω Λιοσίων	Άνω Λιόσια-Ζωφριά

Το γήπεδο έχει χωρητικότητα 2500 θεατών. Διαθέτει μία δυτική και μία μεγαλύτερη ανατολική κερκίδα. Έχει φιλοξενήσει το Final-4 του Κυπέλλου Κυπελλούχων στο βόλει το 2000. Αποτέλεσε για τρεις περιόδους (2002-2004 και 2010) την έδρα της ΑΕΚ.



ΜΗΧΑΝΙΚΟΙ ΜΕΛΕΤΩΝ & ΕΦΑΡΜΟΓΩΝ Α.Ε.
ΗΛΕΚΤΡΑΣ 2 & Λ.ΚΥΜΗΣ ΜΑΡΟΥΣΙ 15122
ΤΗΛ.+30 (210)6412233, 2810122 FAX +30 (210)6454825
e-mail: civeng@mhxme.gr web: www.mhxme.com

Λεπτομέρειες Έργου



ΗΜ/ΝΙΑ

19/05/2025

ΣΕΛΙΔΑ

2/8

Εξωτερική Όψη Γηπέδου





ΜΗΧΑΝΙΚΟΙ ΜΕΛΕΤΩΝ & ΕΦΑΡΜΟΓΩΝ Α.Ε.
ΗΛΕΚΤΡΑΣ 2 & Λ.ΚΥΜΗΣ ΜΑΡΟΥΣΙ 15122
ΤΗΛ.+30 (210)6412233, 2810122 FAX +30 (210)6454825
e-mail: civeng@mhxme.gr web: www.mhxme.com

Λεπτομέρειες Έργου



ΗΜ/ΝΙΑ

19/05/2025

ΣΕΛΙΔΑ

3/8

Εξωτερική Όψη Γηπέδου





ΜΗΧΑΝΙΚΟΙ ΜΕΛΕΤΩΝ & ΕΦΑΡΜΟΓΩΝ Α.Ε.
ΗΛΕΚΤΡΑΣ 2 & Λ.ΚΥΜΗΣ ΜΑΡΟΥΣΙ 15122
ΤΗΛ.+30 (210)6412233, 2810122 FAX +30 (210)6454825
e-mail: civeng@mhxme.gr web: www.mhxme.com

Λεπτομέρειες Έργου



ΗΜ/ΝΙΑ

19/05/2025

ΣΕΛΙΔΑ

4/8

Εσωτερική Άποψη Γηπέδου





ΜΗΧΑΝΙΚΟΙ ΜΕΛΕΤΩΝ & ΕΦΑΡΜΟΓΩΝ Α.Ε.
ΗΛΕΚΤΡΑΣ 2 & Λ.ΚΥΜΗΣ ΜΑΡΟΥΣΙ 15122
ΤΗΛ.+30 (210)6412233, 2810122 FAX +30 (210)6454825
e-mail: civeng@mhxme.gr web: www.mhxme.com

Λεπτομέρειες Έργου



ΗΜ/ΝΙΑ

19/05/2025

ΣΕΛΙΔΑ

5/8

Εσωτερική Άποψη Γηπέδου





ΜΗΧΑΝΙΚΟΙ ΜΕΛΕΤΩΝ & ΕΦΑΡΜΟΓΩΝ Α.Ε.
ΗΛΕΚΤΡΑΣ 2 & Λ.ΚΥΜΗΣ ΜΑΡΟΥΣΙ 15122
ΤΗΛ.+30 (210)6412233, 2810122 FAX +30 (210)6454825
e-mail: civeng@mhxme.gr web: www.mhxme.com

Λεπτομέρειες Έργου



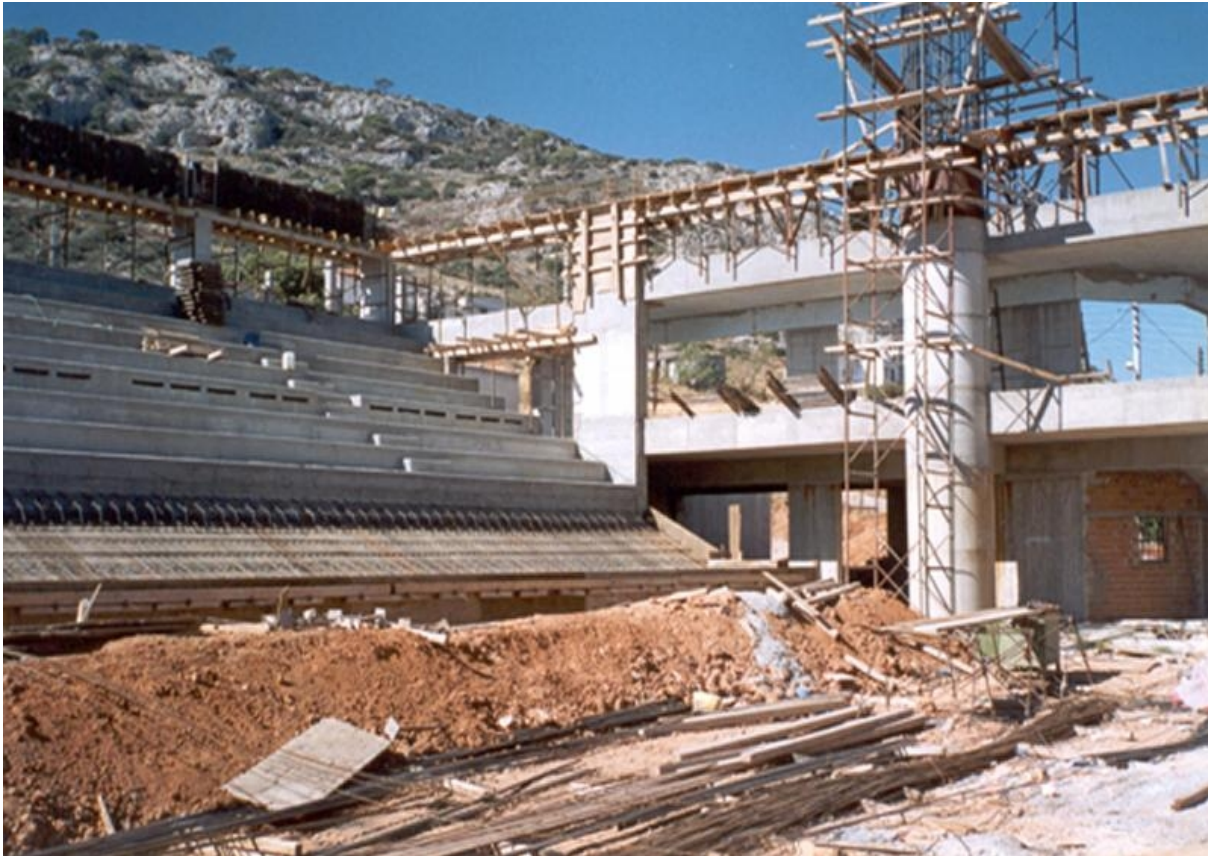
ΗΜ/ΝΙΑ

19/05/2025

ΣΕΛΙΔΑ

6/8

Φάση Κατασκευής





ΜΗΧΑΝΙΚΟΙ ΜΕΛΕΤΩΝ & ΕΦΑΡΜΟΓΩΝ Α.Ε.
ΗΛΕΚΤΡΑΣ 2 & Λ.ΚΥΜΗΣ ΜΑΡΟΥΣΙ 15122
ΤΗΛ.+30 (210)6412233, 2810122 FAX +30 (210)6454825
e-mail: civeng@mhxme.gr web: www.mhxme.com

Λεπτομέρειες Έργου



ΗΜ/ΝΙΑ

19/05/2025

ΣΕΛΙΔΑ

7/8

Μεταλλική Χωροδικτυωματική Οροφή Γηπέδου





ΜΗΧΑΝΙΚΟΙ ΜΕΛΕΤΩΝ & ΕΦΑΡΜΟΓΩΝ Α.Ε.
ΗΛΕΚΤΡΑΣ 2 & Λ.ΚΥΜΗΣ ΜΑΡΟΥΣΙ 15122
ΤΗΛ.+30 (210)6412233, 2810122 FAX +30 (210)6454825
e-mail: civeng@mhxme.gr web: www.mhxme.com

Λεπτομέρειες Έργου



ΗΜ/ΝΙΑ

19/05/2025

ΣΕΛΙΔΑ

8/8

Προσομοίωμα Υπολογισμού Χ/Δ

